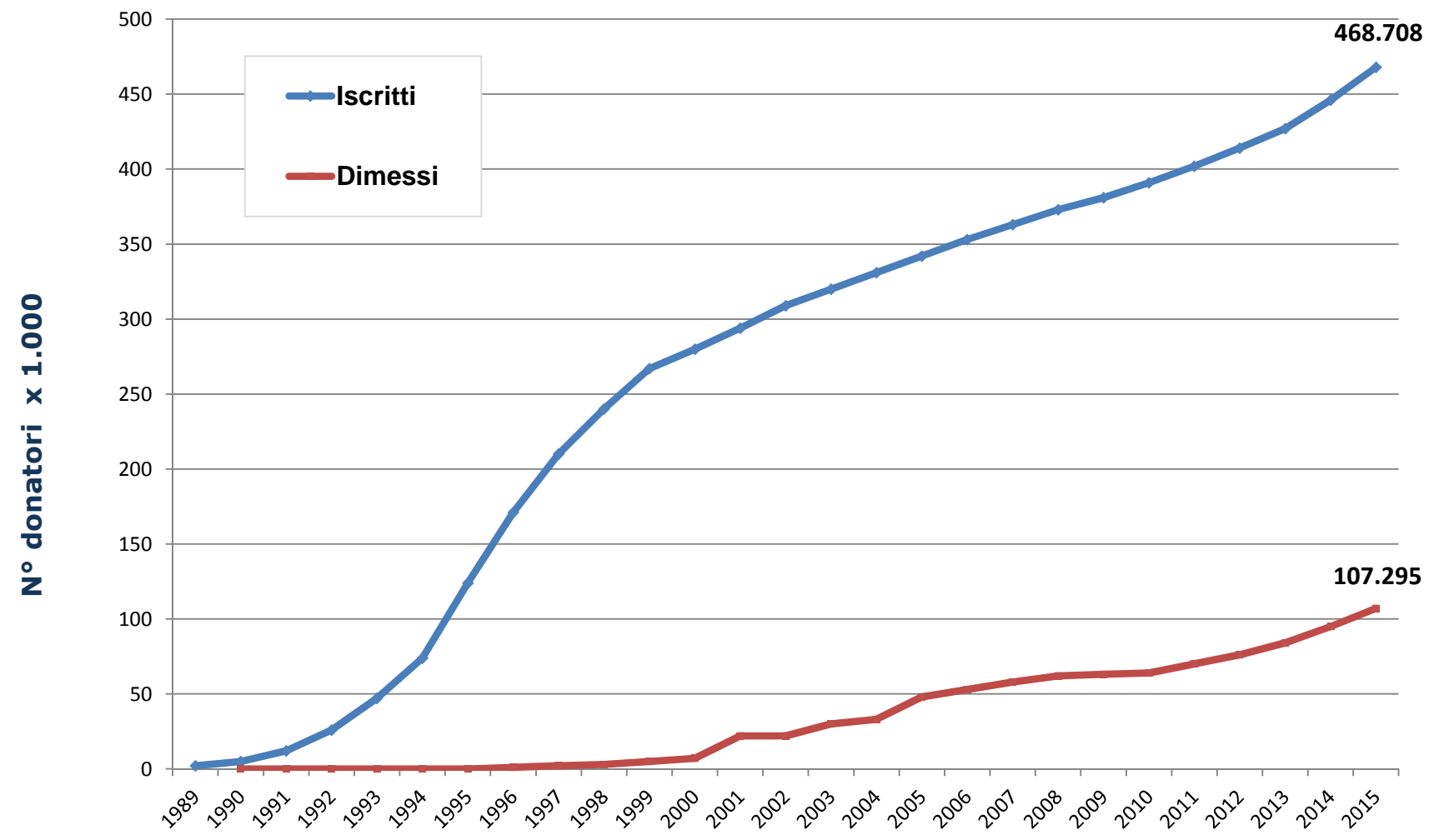




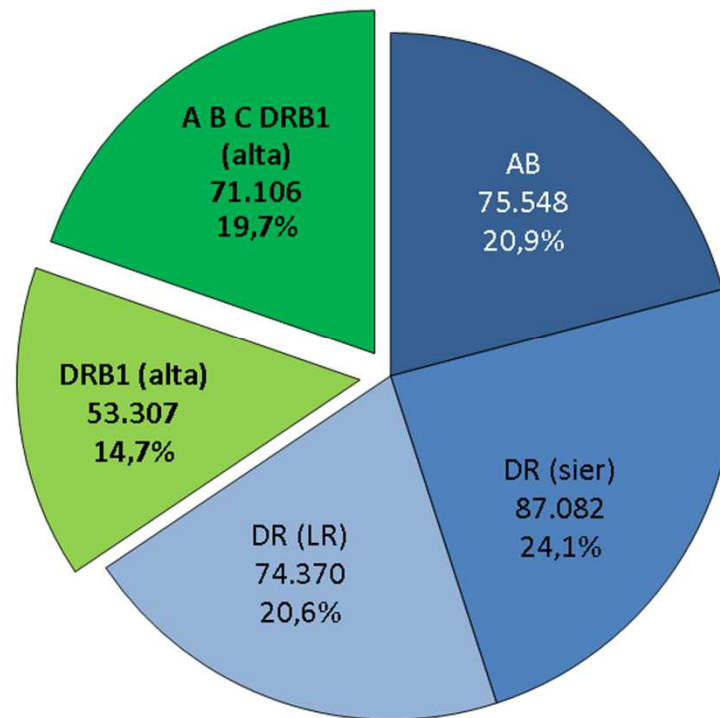
Registro Italiano donatori di midollo osseo
Report di attività - anno 2015

Trend dell'inventario IBMDR

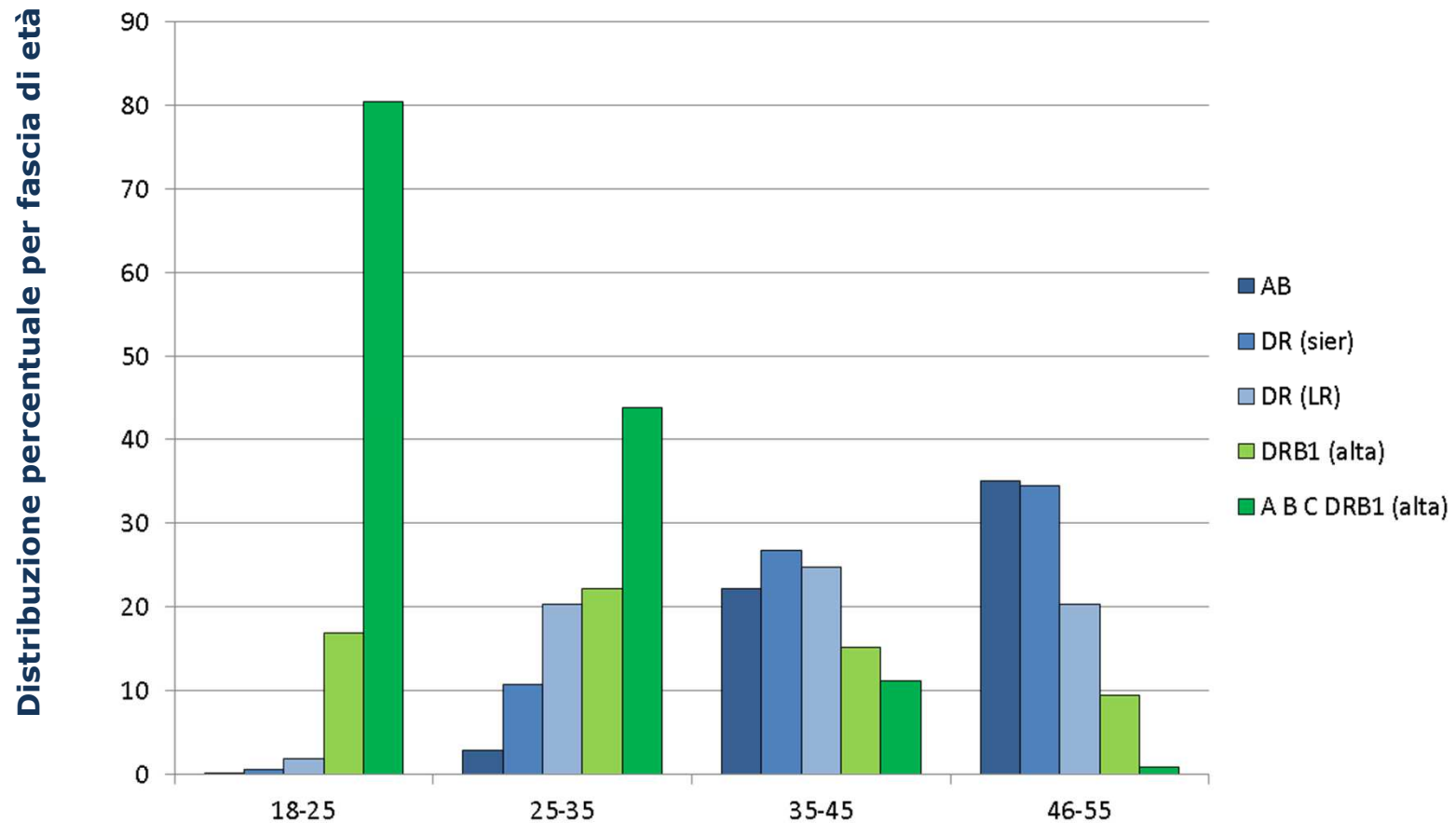


Potenziali donatori e livello di indagine genetica al 31 dicembre 2015

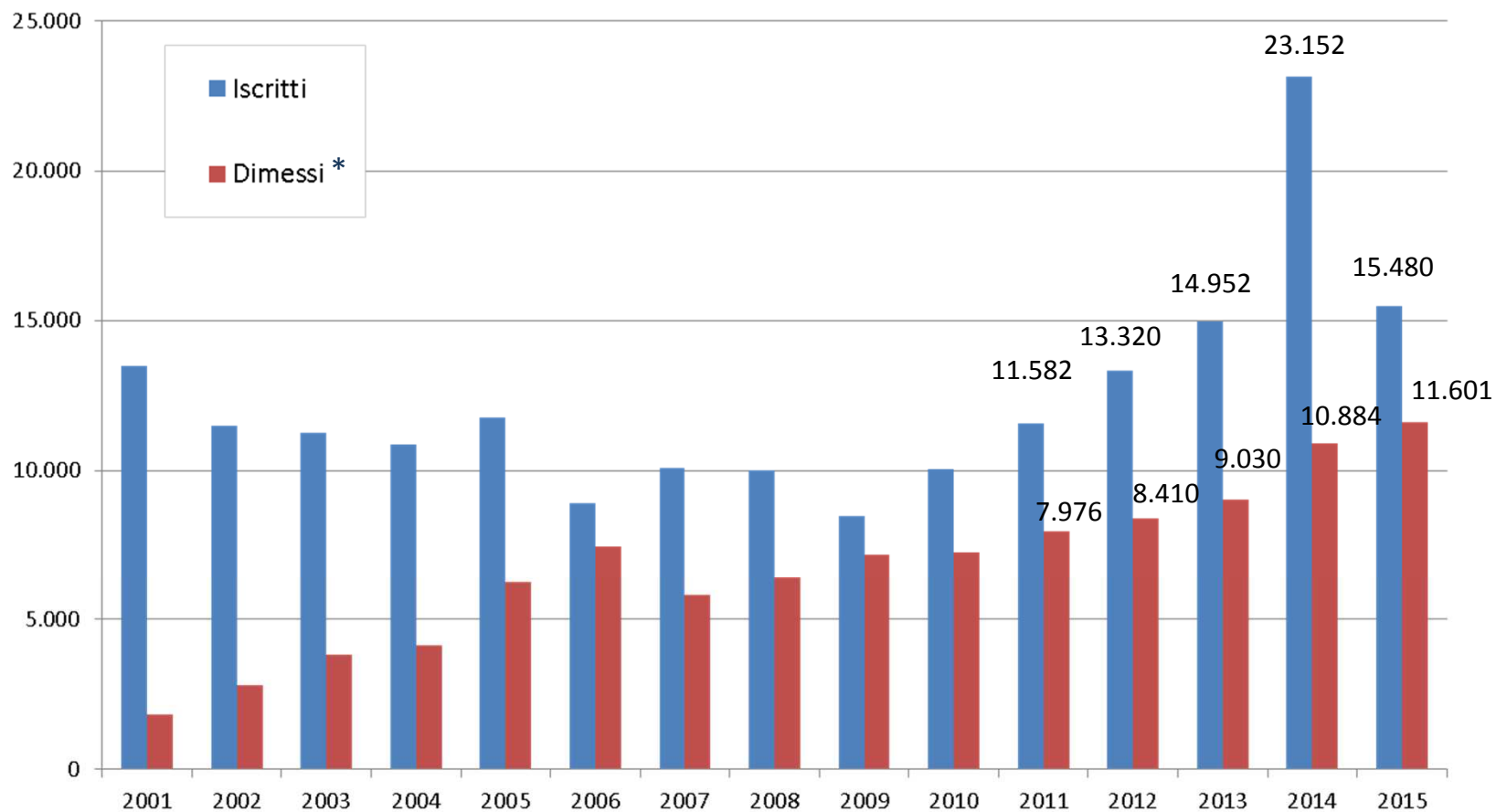
Totale donatori attivi = 361.413



Potenziali donatori e livello di indagine genetica per età al 31 dicembre 2015

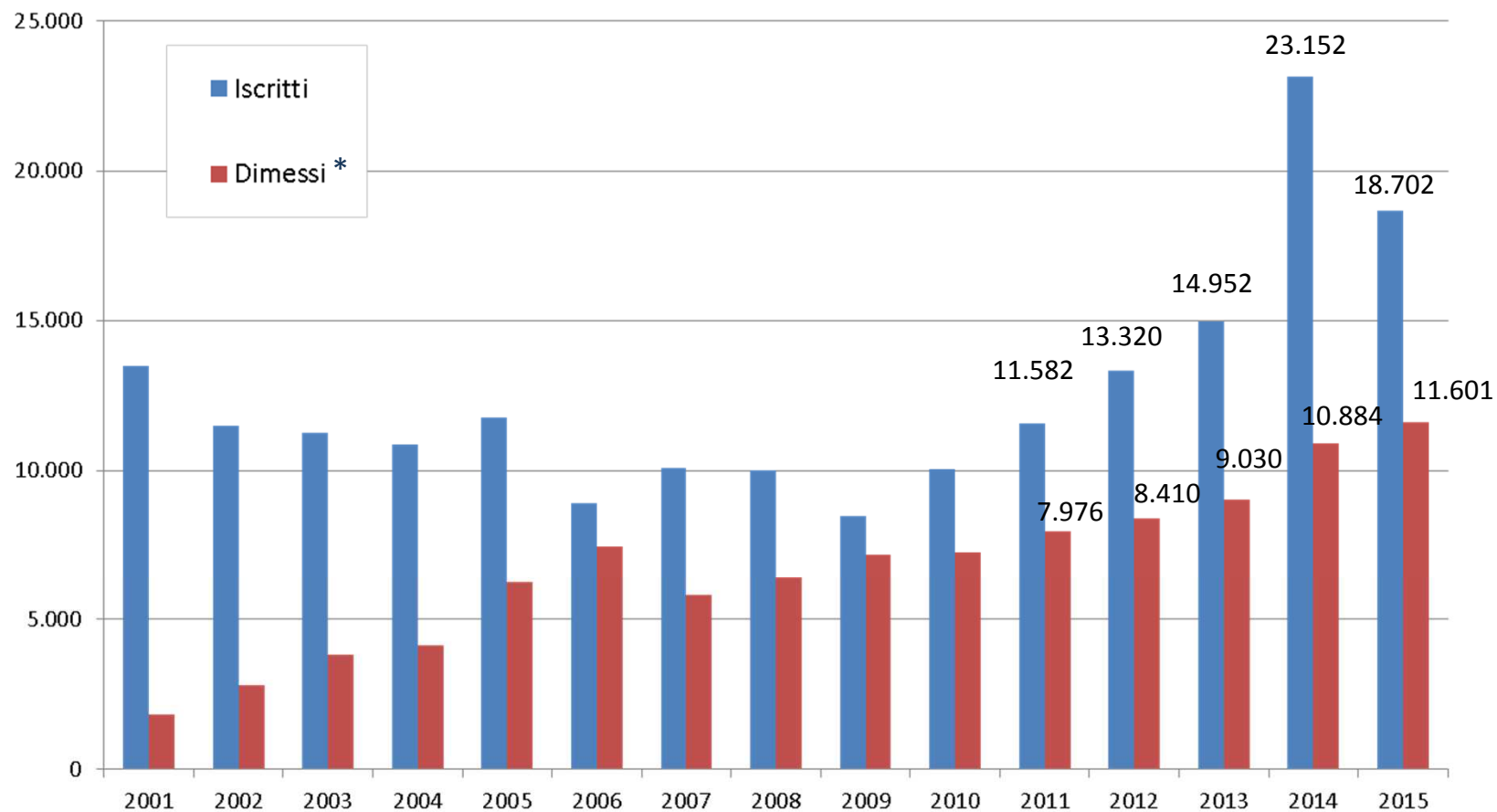


Donatori iscritti (con tipizzazione HLA al 31/12/2015) e dimessi



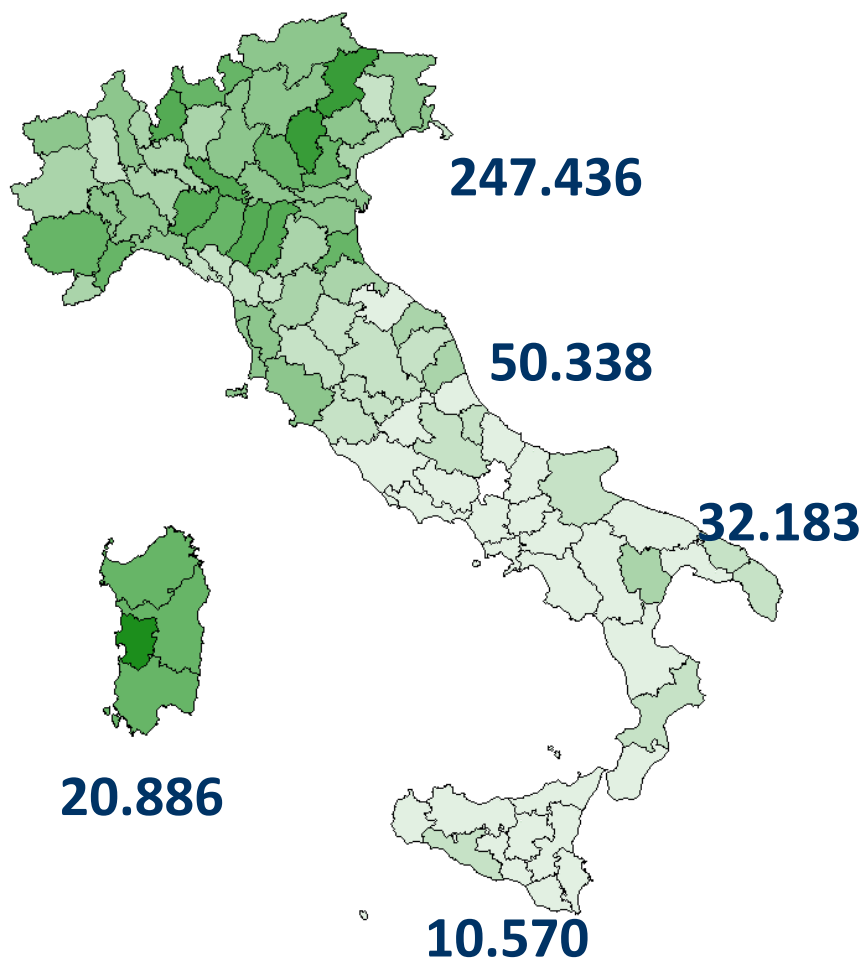
* Fra i dimessi non sono stati conteggiati i donatori sottoposti a prelievo di CSE

Donatori iscritti (con tipizzazione HLA al 29/02/2016) e dimessi



* Fra i dimessi non sono stati conteggiati i donatori sottoposti a prelievo di CSE

Donatori adulti in Italia



REGIONE	Donatori rispondenti ai requisiti di reclutamento al 31/12/2015	POPOLAZIONE residente di età compresa fra i 18 e i 55 anni (dati ISTAT 2015)	Index
Sardegna	20.886	832.436	25,09
Veneto	56.026	2.410.451	23,24
Emilia-Romagna	46.114	2.137.408	21,57
Prov. autonoma di BZ	5.520	260.654	21,18
Piemonte	40.746	2.077.275	19,62
Prov. autonoma di TN	5.106	260.891	19,57
Liguria	12.630	709.402	17,80
Friuli-Venezia Giulia	10.153	574.047	17,69
Lombardia	70.262	4.918.388	14,29
Valle d'Aosta	879	61.535	14,28
Basilicata	3.962	286.217	13,84
Toscana	22.224	1.770.408	12,55
Marche	8.072	737.720	10,94
Puglia	17.424	2.038.248	8,55
Calabria	7.204	992.899	7,26
Umbria	2.816	422.276	6,67
Abruzzo-Molise	5.123	803.461	6,38
Sicilia	10.570	2.549.870	4,15
Lazio	12.103	2.970.016	4,08
Campania	3.593	3.017.474	1,19
ITALIA	361.413	29.831.076	12,12

A fine 2015 in Italia sono disponibili **361.413** potenziali donatori, facenti capo a **77** Centri Donatori e **17** Registri Regionali.



Bilancio potenziali donatori inseriti (anche senza HLA) e dimessi
per regione di iscrizione al 31 dicembre 2015

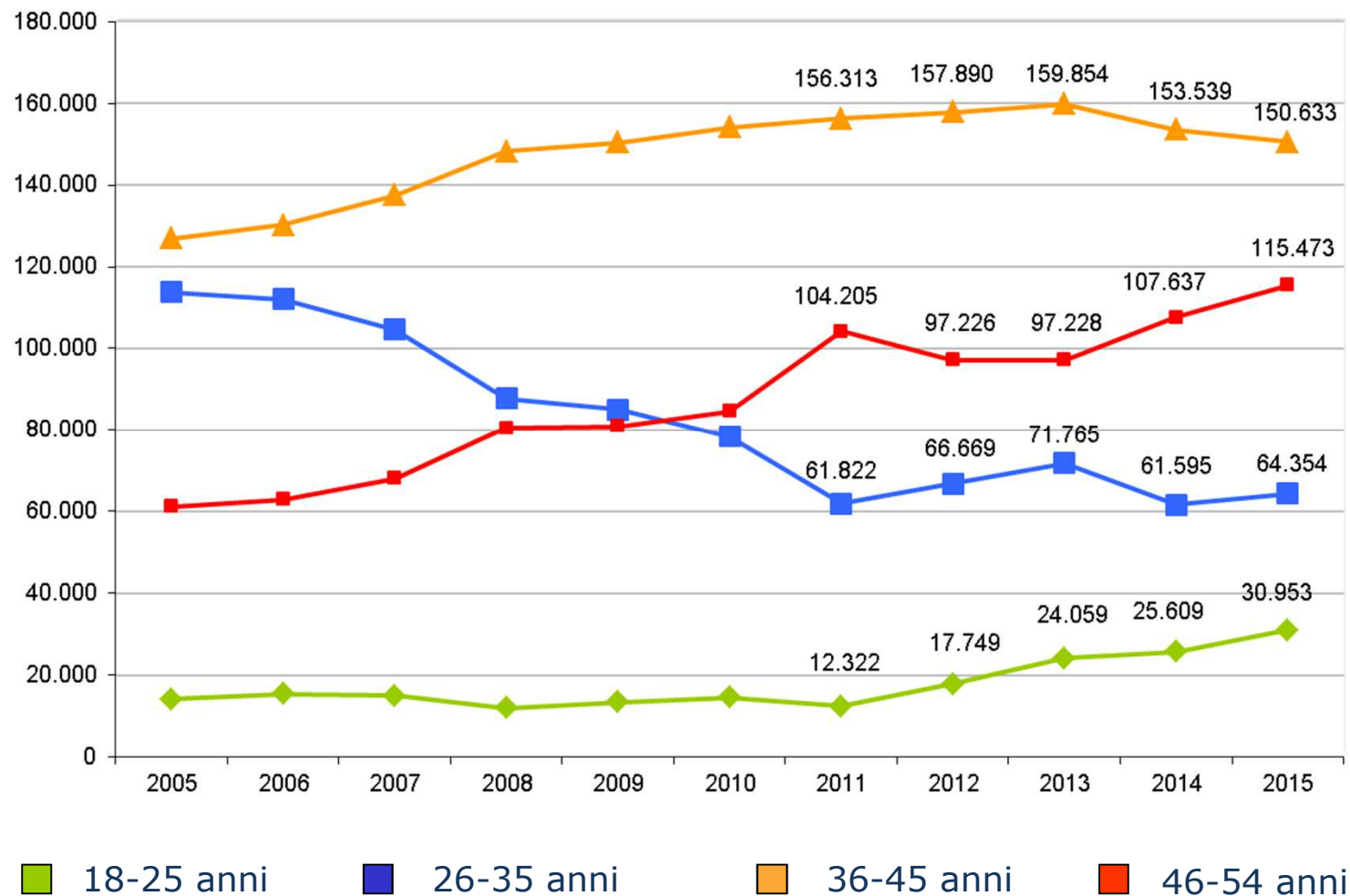
Regione	Iscritti	Dimessi *	Bilancio
Abruzzo-Molise	319	156	163
Basilicata	163	107	56
Calabria	334	361	-27
Campania	0	61	-61
Emilia	3.798	1.358	2.440
Friuli	543	299	244
Lazio	431	442	-11
Liguria	246	510	-264
Lombardia	3.249	2.414	835
Marche	454	268	186
Piemonte	3.526	1.034	2.492
Puglia	1.118	587	531
Sardegna	1.832	899	933
Sicilia	973	322	651
Toscana	1.249	732	517
Prov BZ	421	161	260
Prov TN	292	73	219
Umbria	8	160	-152
Valle d'Aosta	24	23	1
Veneto	3.046	1.634	1.412
Totale	22.026	11.601	10.425



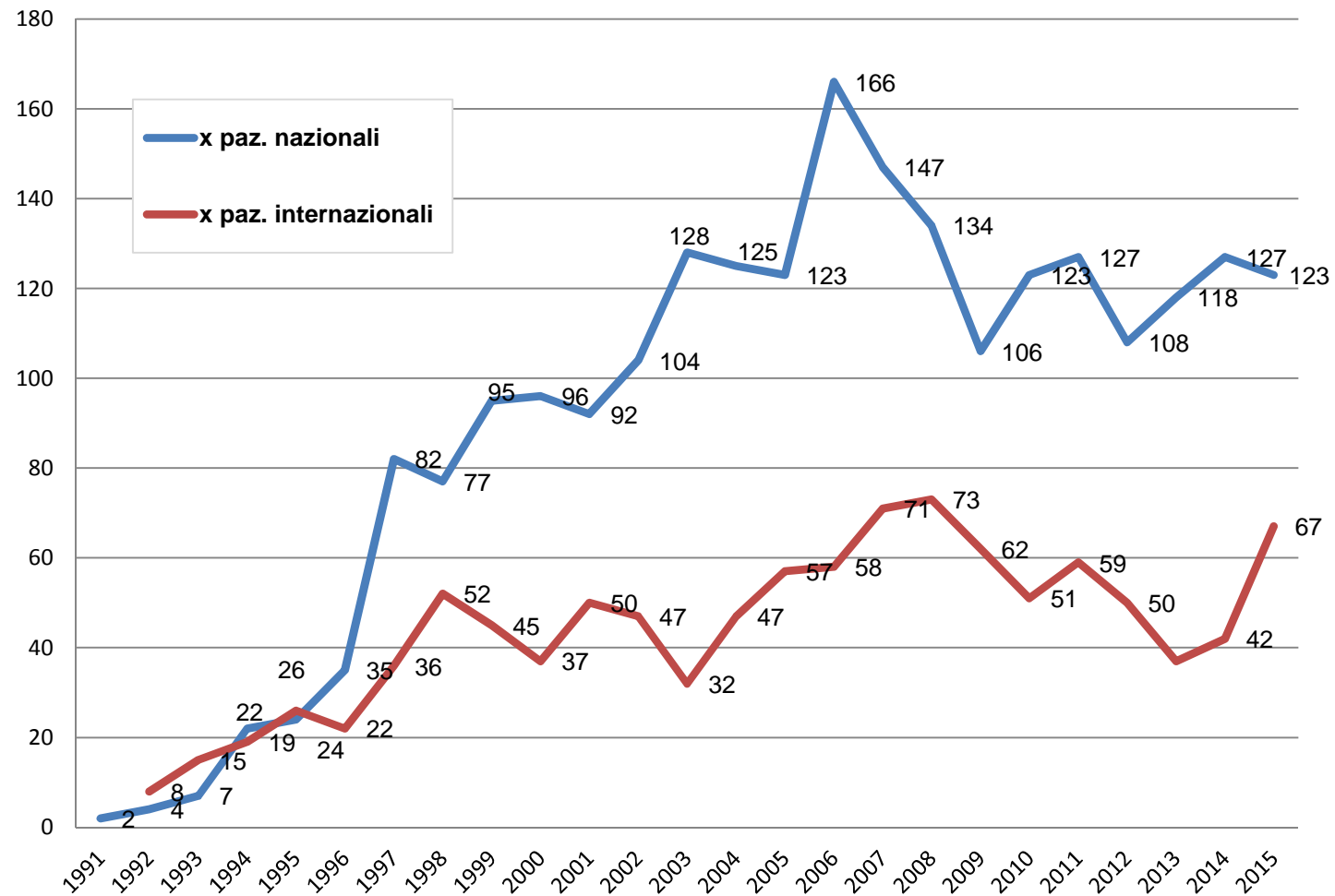
* Fra i dimessi non sono stati conteggiati i donatori sottoposti a prelievo di CSE

Età dei potenziali donatori IBMDR

al 31/12/2015



Donazioni IBMDR



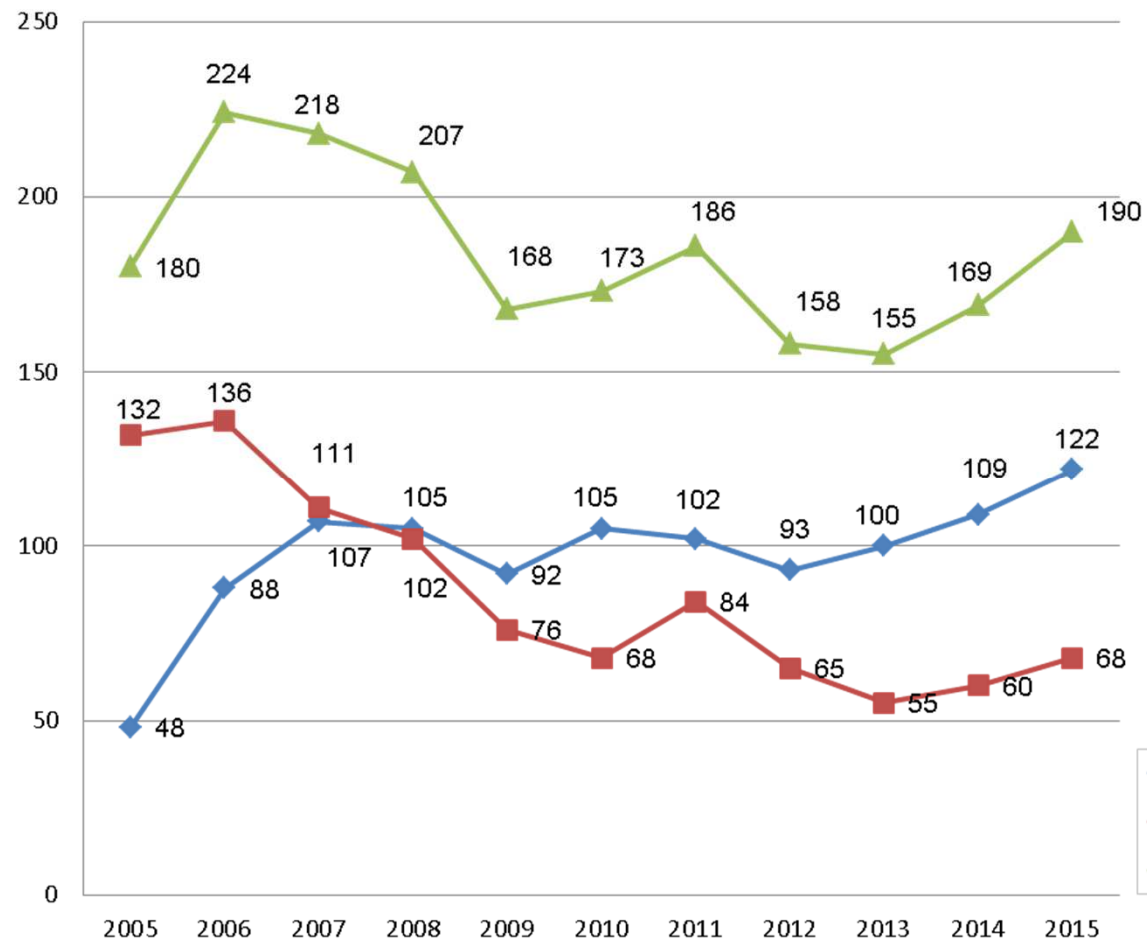
Prime donazioni per regione e sorgente di CSE

(donatore adulto)

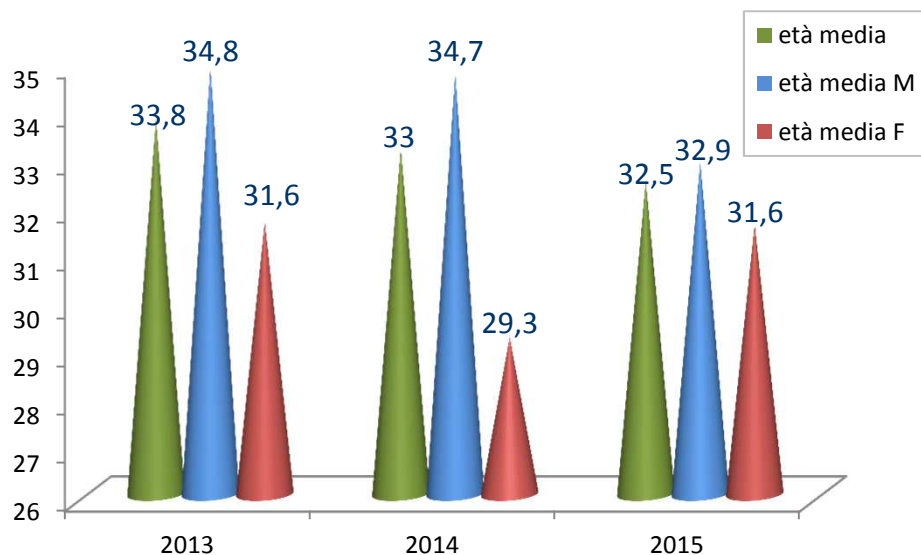


REGIONE	Prime donazioni		Totale
	Midollo	PBSC	
Abruzzo-Molise	33	15	48
Basilicata	12	9	21
Calabria	18	3	21
Campania	15	17	32
CSR - Sanit. Esercito	15	5	20
Emilia-Romagna	203	79	282
Friuli-Venezia Giulia	74	34	108
Lazio	38	2	40
Liguria	92	18	110
Lombardia	635	249	884
Marche	46	18	64
Piemonte	216	153	369
Prov. autonoma BZ	42	21	63
Prov. autonoma TN	27	18	45
Puglia	68	27	95
Sardegna	133	67	200
Sicilia	42	30	72
Toscana	73	46	119
Umbria	51	0	51
Valle d'Aosta	2	3	5
Veneto	453	256	709
ITALIA	2.288	1.070	3.358

Prime donazioni e sorgente di CSE da donatore IBMDR



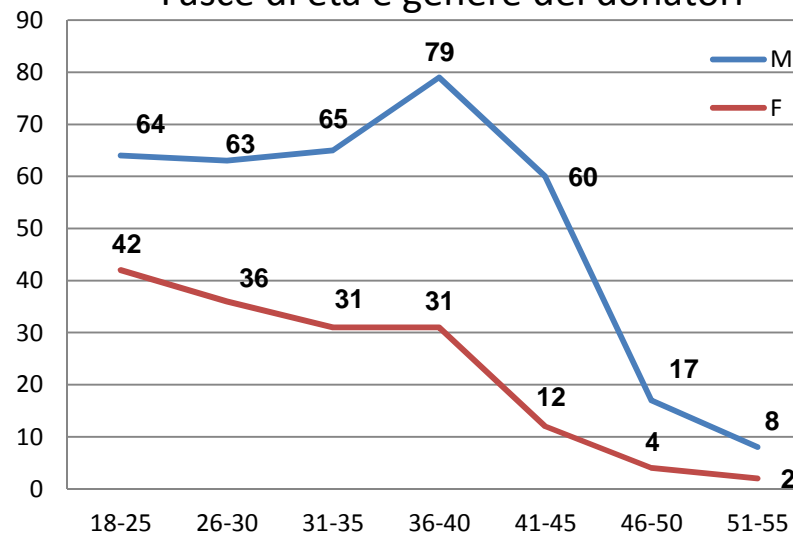
Caratteristiche dei soggetti IBMDR che hanno donato negli anni 2013-2014-2015



514 soggetti totali

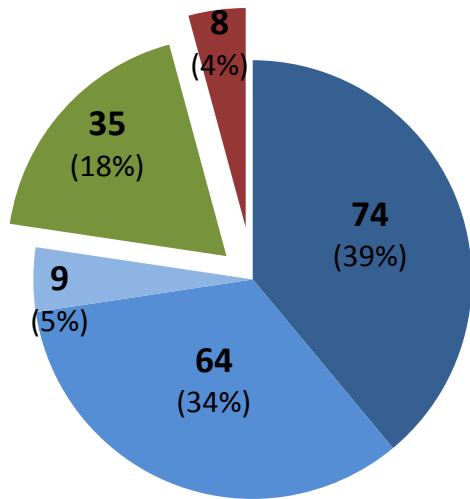


Fasce di età e genere dei donatori



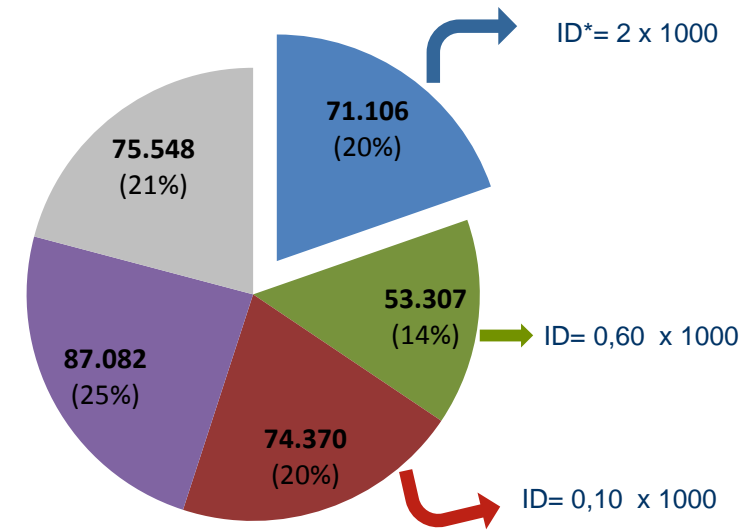
Caratteristiche HLA alla prima selezione dei soggetti IBMDR che hanno donato nel 2015

Donatori effettivi: 190 soggetti



- ■ Iscritti con ABCDRB1 HR
- ■ Riqualficati
- ■ HR per TC altro paz
- ■ ABC LR DRB1 HR
- ■ ABCDRB1 LR

Donatori potenziali: 361.413 soggetti



- ■ ABCDRB1 HR
- ■ DRB1 HR
- ■ ABCDRB LR
- ■ DR sierologico
- ■ AB sierologico

ID* = indice di donazione

Banche e inventario unità sangue cordonale in Italia

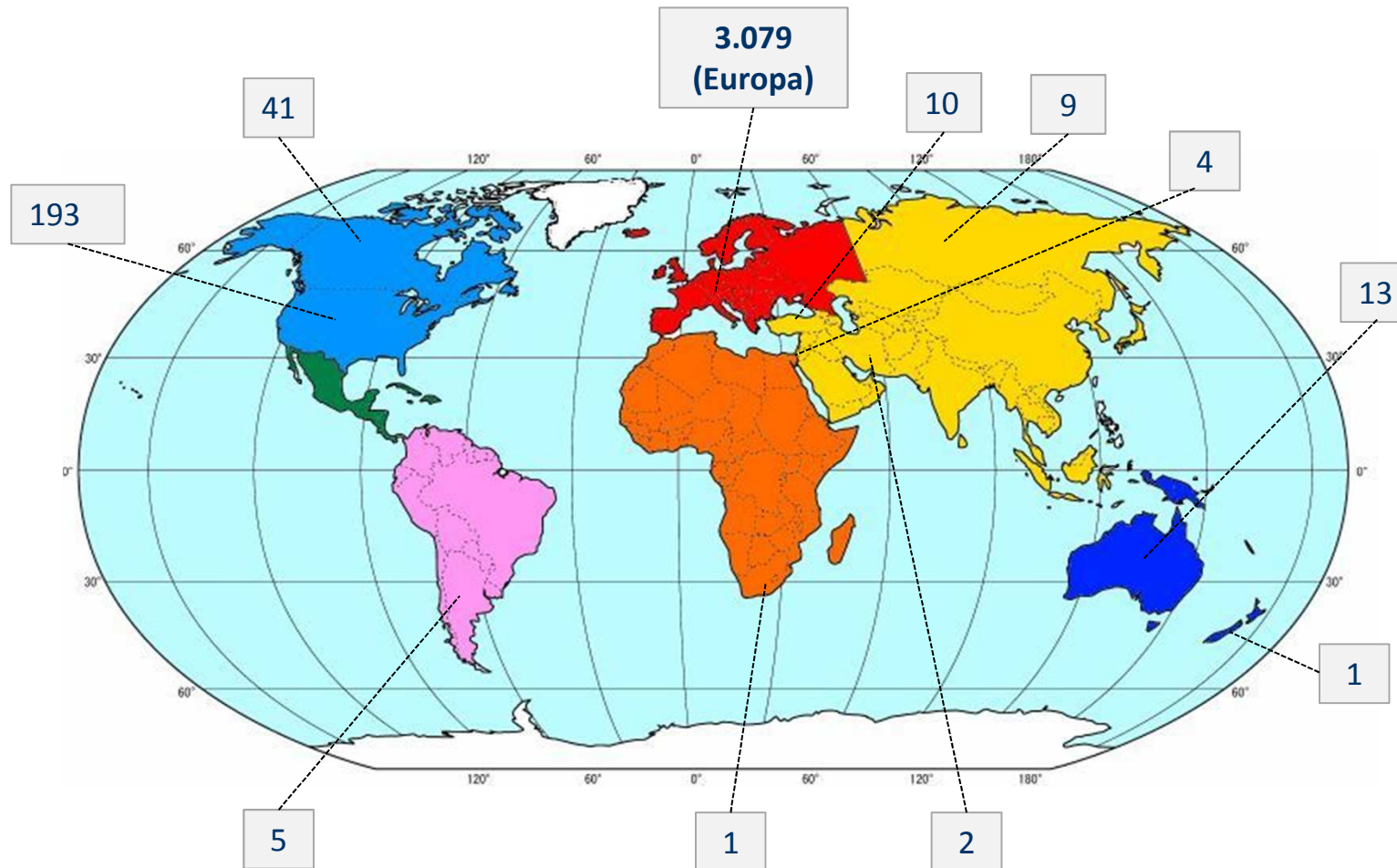


Banca SCO	Inventario unità esposte 31 dicembre 2015
Bologna ER CBB	4.370
Calabria CBB	774
Campania CBB	1.448
Firenze CBB	2.120
Genova CBB	498
Lazio CBB	1.165
Milano CBB	10.140
Padova CBB	2.158
Pavia CBB	3.756
Pescara CBB	1.349
Pisa CBB	1.013
Puglia CBB	1.109
Sardegna CBB	90
Siacca CBB	0
Torino CBB	1.795
Treviso CBB	1.023
Unicatt CBB	544
Verona CBB	98
Totale	33.450



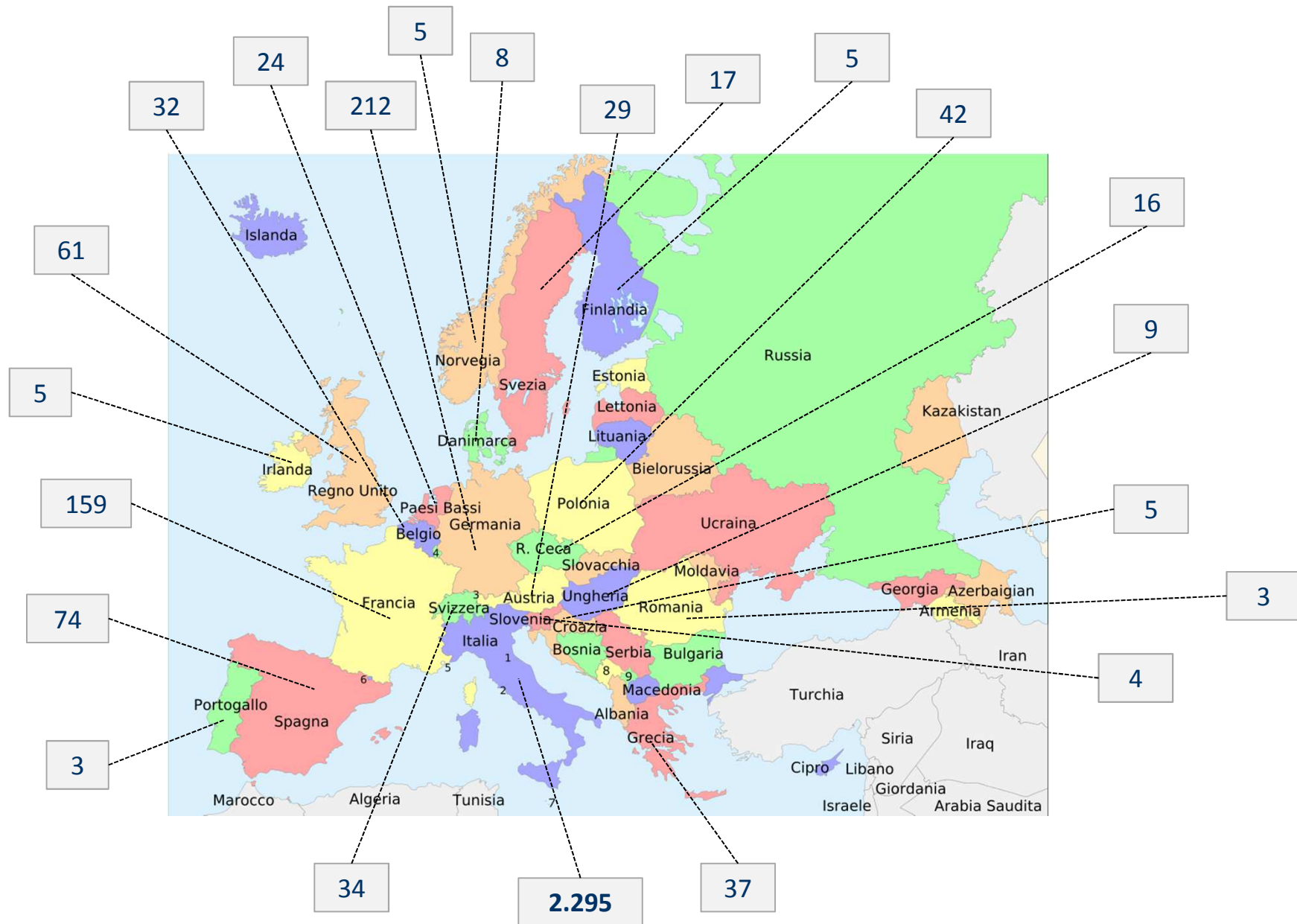
★ Banche di unità di sangue cordonale (SCO) donate a scopo solidaristico della rete italiana ITCBN

Prime donazioni da adulto IBMDR e loro destinazione nel mondo



Totale donazioni: 3.358

Prime donazioni da adulto IBMDR e loro destinazione in Europa

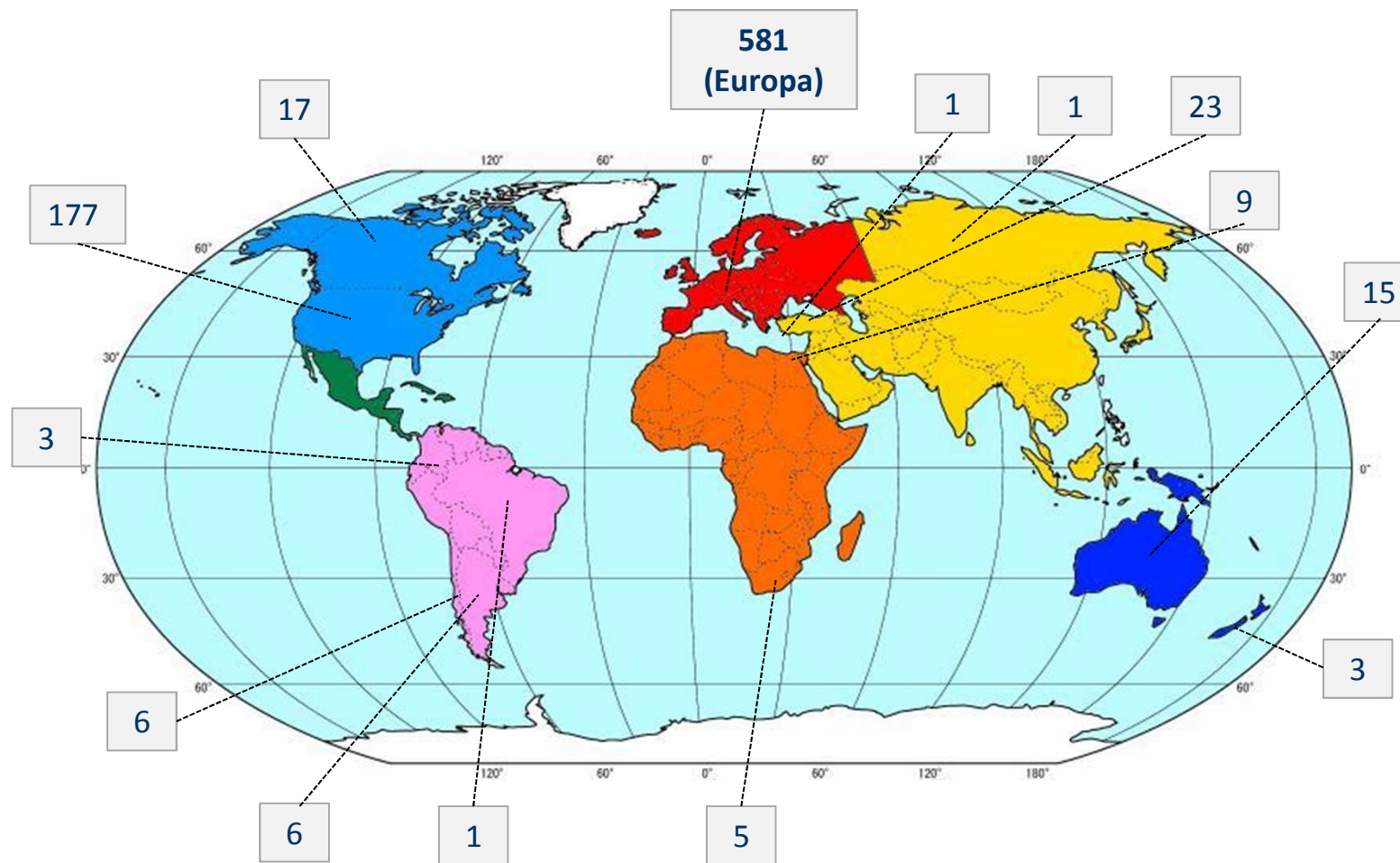


Unità SCO rilasciate nel corso del 2015

CBB	Unità listate in ITCBN al 31 dicembre 2015	Rilascio SCO Riceventi italiani	Rilascio SCO Riceventi internazionali	Rilascio CBU Totale
Bologna ER CBB	4.370	1	6	7
Calabria CBB	774	1	2	3
Campania CBB	1.448	0	2	2
Firenze CBB	2.120	1	3	4
Genova CBB	498	0	0	0
Lazio CBB	1.165	0	4	4
Milano CBB	10.140	1	13	14
Padova CBB	2.158	0	7	7
Pavia CBB	3.756	0	3	3
Pescara CBB	1.349	0	3	3
Pisa CBB	1.013	0	0	0
Puglia CBB	1.109	0	1	1
Sardegna CBB	90	0	0	0
Torino CBB	1.795	1	1	2
Treviso CBB	1.023	0	2	2
Unicatt CBB	544	0	1	1
Verona CBB	98	0	0	0
Totale	33.450	5	48	53

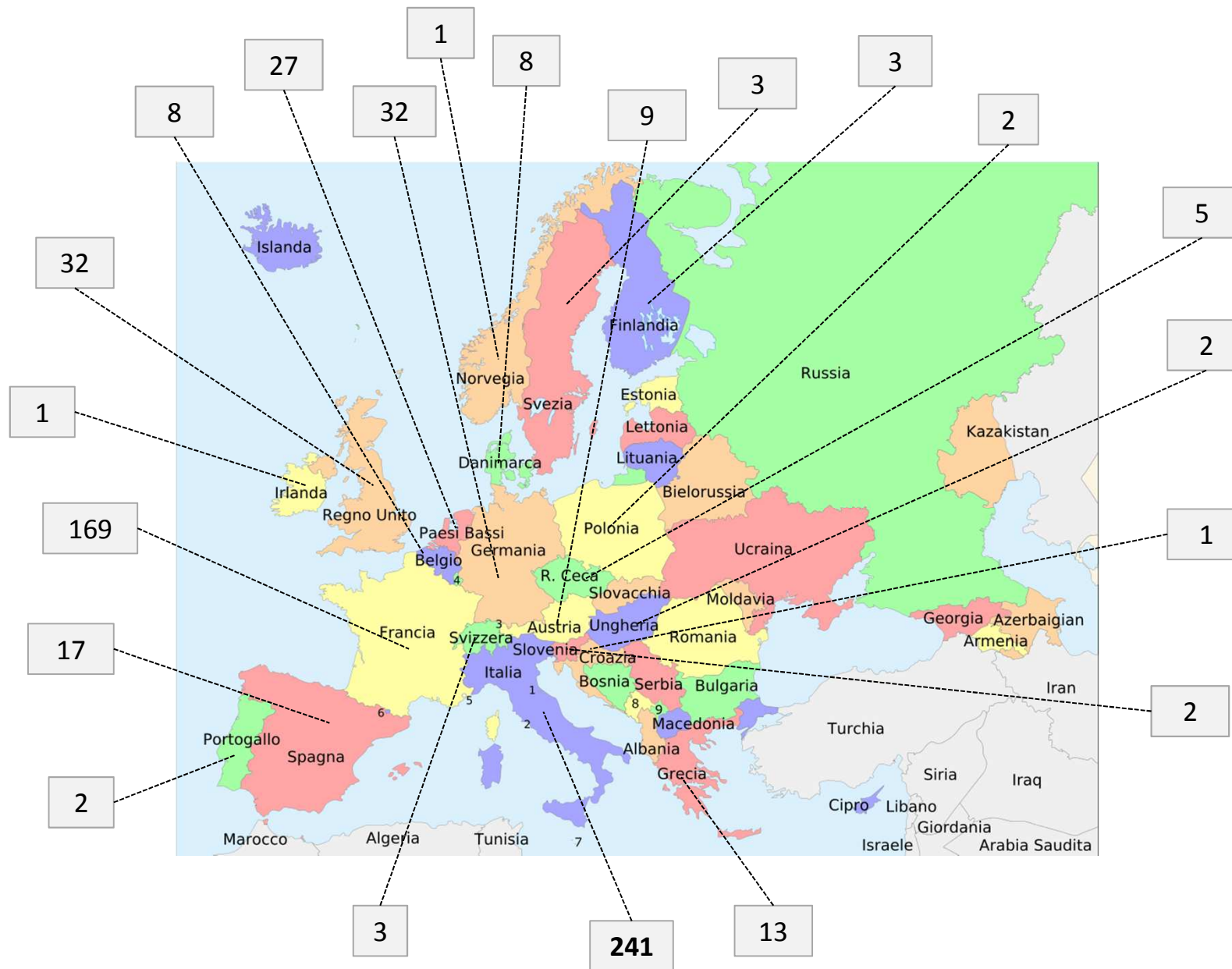


Destinazione unità di sangue cordonale nel mondo

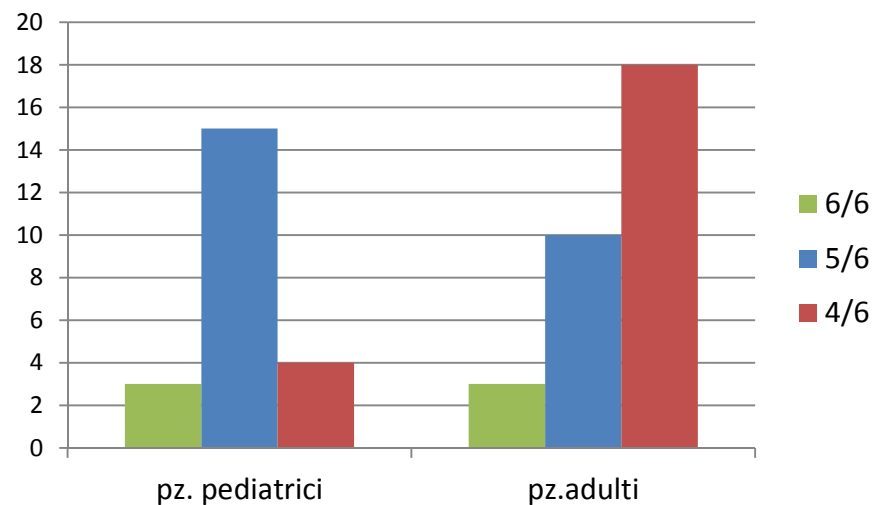


Totale rilasci: 848

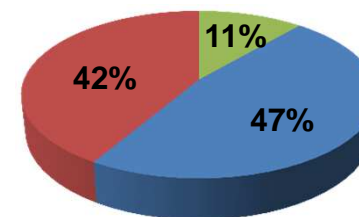
Destinazione unità di sangue cordonale in Europa



Caratteristiche unità SCO rilasciate nel corso del 2015



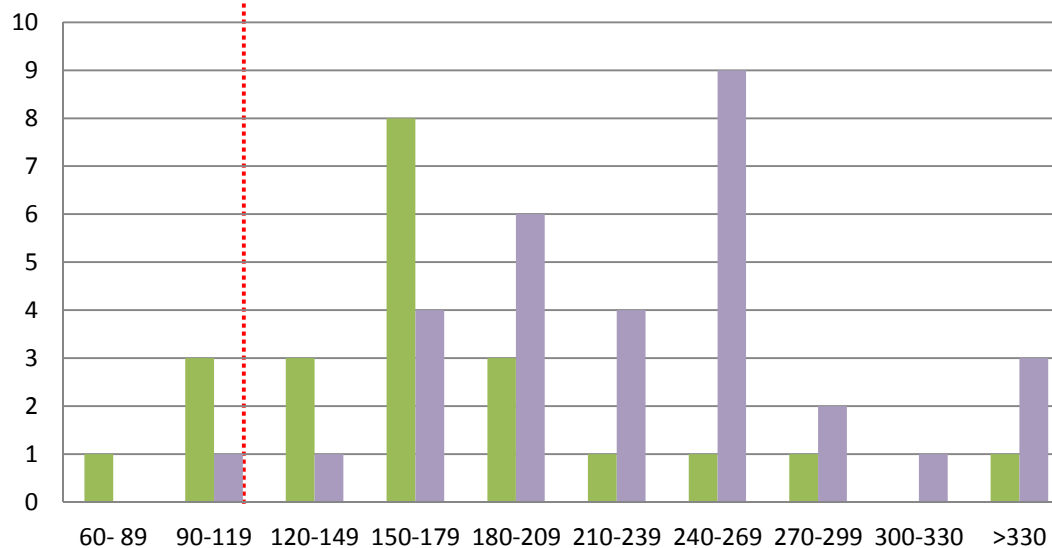
Compatibilità HLA



Cut off TNC 120

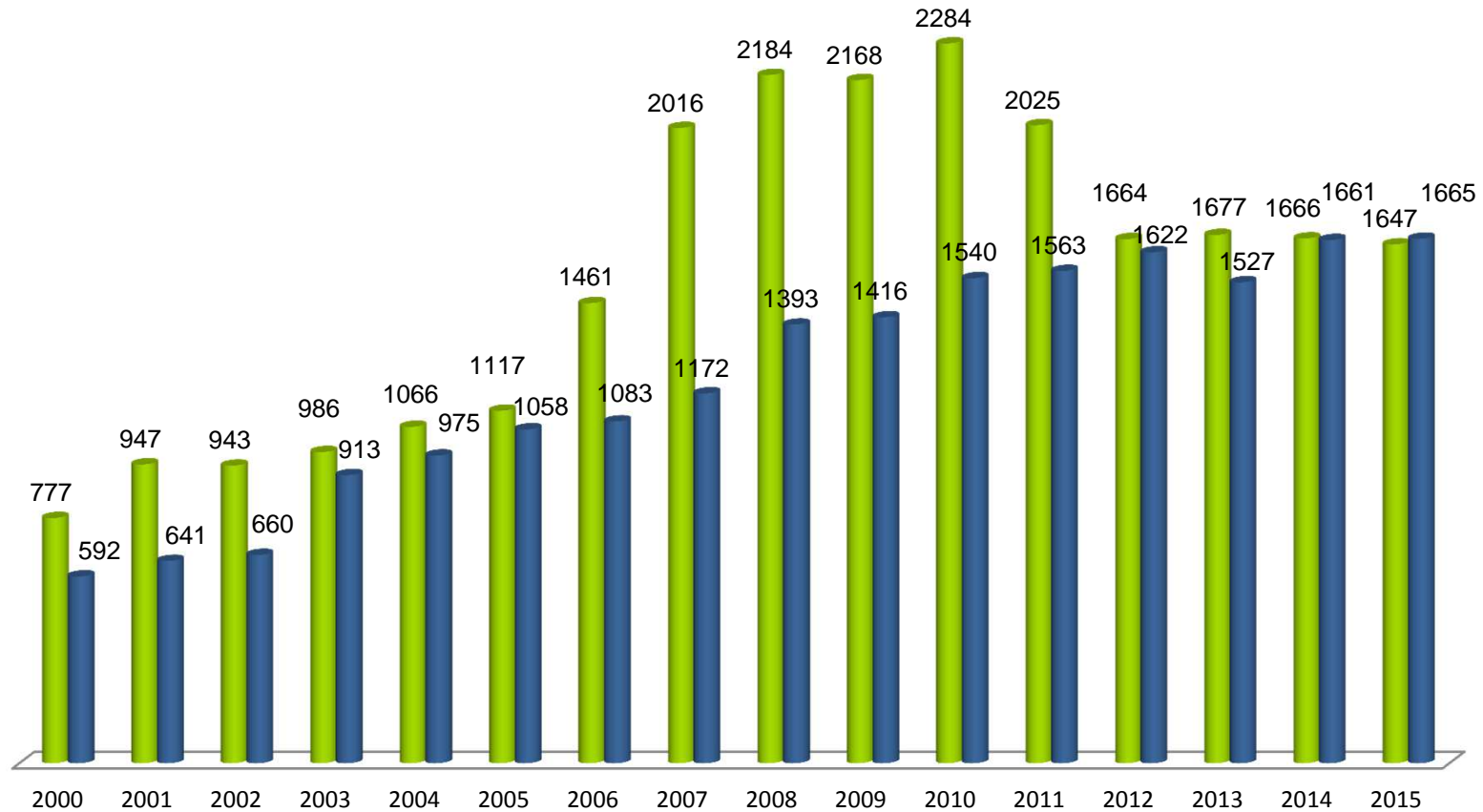
TNC x 10⁷:

- Pz. adulti**
Media 239
Mediana 235
- Pz. pediatrici**
Media 173
Mediana 168

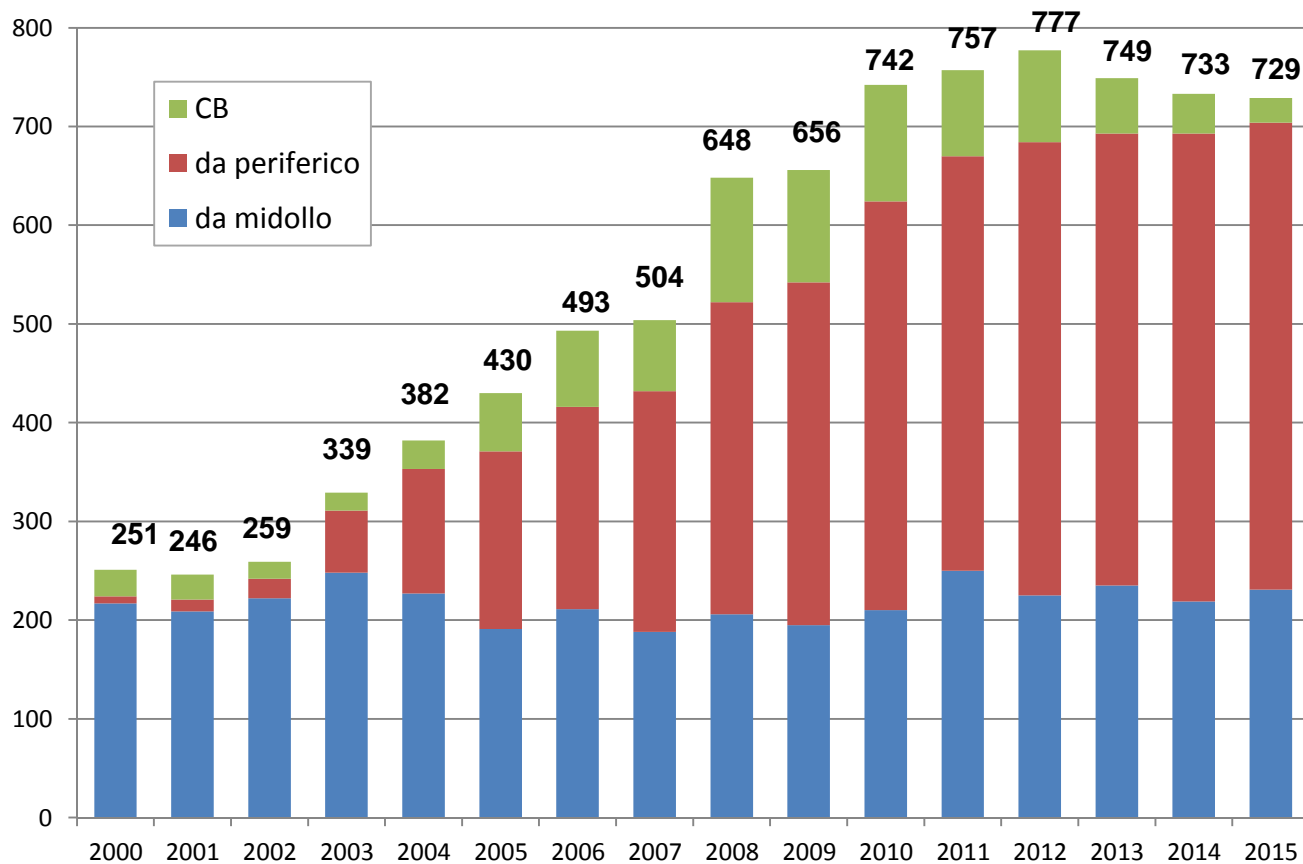


Nuove ricerche attivate per paziente

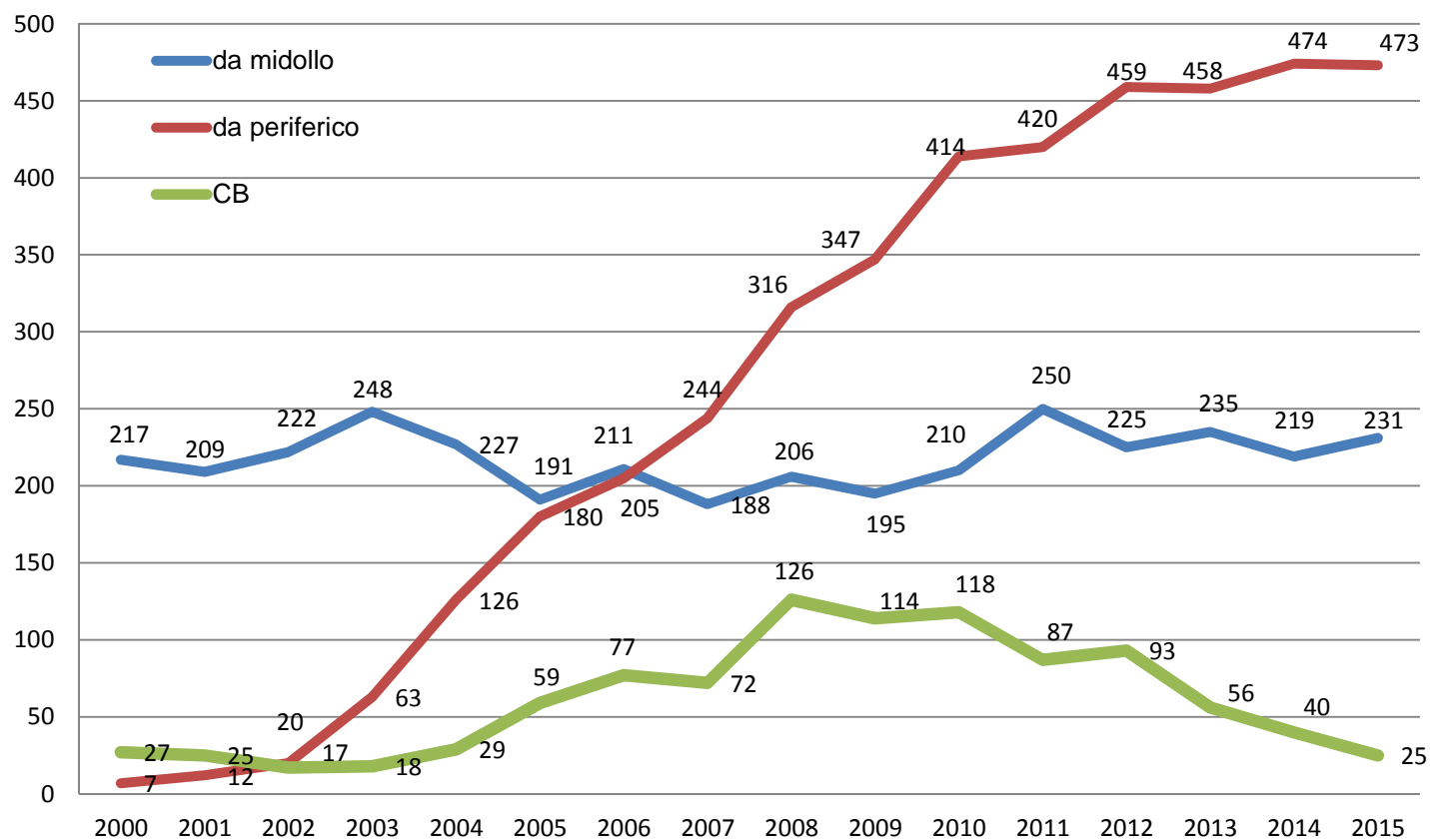
■ internazionali ■ nazionali



Trapianti di CSE da non consanguineo in Italia



Trend trapianti da non consanguineo in Italia per fonte di CSE



Trapianti di CSE coordinati dall'IBMDR

